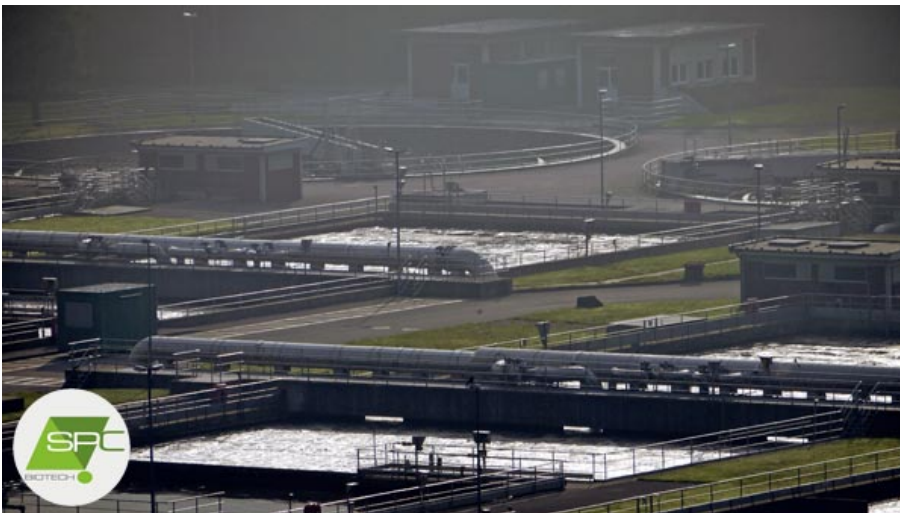


SPC Selected Products GmbH · D-42289 Wuppertal · Brucknerweg 26
Fon: +49 202 - 9463690 · Fax: +49 202 - 87088403 · info@spc-selectedproducts.de

Technische Information: SPC Bio Additiv BW für Kläranlagen



Artikelbezeichnung :	SPC Bio Additiv BW für Kläranlagen Additiv zur Optimierung biologischer Prozesse auf pflanzlicher Basis
Vorteil :	Stärkung von Vitalität und Widerstandsfähigkeit der biologischen Prozesse in Kläranlagen
Vorteil :	Energieeinsparung
Verpackung :	Kanister, IBC, Fässer
CAS Nr. :	Polymer

Allgemeine Informationen : SPC Bio Additiv BW versorgt Mikroorganismen mit Vorstoffen zur Eigensynthese essentieller Enzyme, die für den Metabolismus unabdingbar sind. Ohne SPC Bio Additiv BW sind solche Katalysatoren, sowie Donatoren nicht ausreichend verfügbar.

Versorgungsschwankungen, Einseitigkeiten der Versorgung und Belastungsstöße machen fortlaufend einen zeitabhängigen Umbau der Biozynose in Adaptionvorgängen notwendig. Dieser "biologische Stress" gefährdet das Artenspektrum. SPC Bio Additiv BW wirkt auf verschiedenste Weise diesem Stress entgegen.

Eine artenreiche, gesunde, vollversorgte, schnell reagierende und damit anpassungsfähige Biozynose vergleichmäßig den Klärprozess. Die sonst zu beobachtende "Schwankungsbreite" der Klärparameter wird "eingefangen". Stabilere und verbesserte Ablaufwerte neben Reduzierung von Überschuss Schlamm sind für Indirekteinleiter die kostensparende Folge. Das gilt ohne Einschränkung auch für Direkteinleiter, allerdings unter gewissen, verfahrensbedingten Voraussetzungen.

weitere Informationen : SPC Bio Additiv BW fördert gezielt die Umsetzungsprozesse in einer Abwasserkläranlage und hemmt darüber hinaus effektiv schädliche Einflussfaktoren. Es basiert auf rein pflanzlichen Wirkstoffen und ist daher kein Gefahrenstoff im Sinne der Gefahrenstoffverordnung.

Vorteile von SPC Bio Additiv BW

Stärkung von Vitalität und Widerstandsfähigkeit

Umweltschonend (zu 100% aus natürlichen Inhaltsstoffen)

Prozessbeschleunigung

Erhöhung des Umsetzungs- und Veratmungspotentials

Klärprozessstabilisierung

Klärprozessenerweiterung

Energieeinsparung

Klärschlammpotential wird erweitert

"Träge Masse", die Bewegungsenergie zehrt, entfällt

Sauerstofftransfer zum "eigentlichen Arbeitspotential" wird verbessert

Essentiell zur Gewährleistung einer Optimierung des ADP-ATP

Mechanismus stellt -SPC Bio Additiv BW- eine deutliche Verbesserung dar

Die Input/Output-Bilanz des Klärprozesses wird vom bloßen

"Sortieren" durch SPC Bio Additiv BW in Richtung echten biologischen Recyclings verschoben.

Der äußere Stoffwechsel in der Biozynose wird verstärkt

Tote organische Substanz im Substrat steht dem Transfer nicht im Wege und braucht nicht umspült zu werden

Hinweise :

SPC Bio Additiv BW für Kläranlagen basiert auf rein pflanzlichen Wirkstoffen und ist daher kein Gefahrstoff im Sinne der Gefahrstoffverordnung.

Version: 29.01.2020

Die Angaben in diesem Datenblatt dienen nur zur Information und stellen keine rechtsverbindliche Zusage über Produkteigenschaften dar.